

# meine STADTWERKE

Das Kundenmagazin aus ORANIENBURG 03125



STADTWERKE  
ORANIENBURG

## WINTERZEIT

Wir wünschen Ihnen in  
der dunklen Jahreszeit  
viel Wärme und Licht-  
blicke mit Ihren Liebsten!

## INHALT

### E-MOBILITÄT

04

Ein Zwischenstand: So steht es um die grüne Mobilität in Oranienburg.

### LESERUMFRAGE

05

Was halten Sie von unserem Heft? Bei der Umfrage mitmachen und gewinnen!

### AUSBILDUNG

06

Berufsperspektiven gewünscht? Wir stellen spannende Ausbildungsstellen vor.

### SONNENSTROM

08-09

Energie von den Dächern Oranienburgs: Einblicke in ein besonderes Projekt.

### PORTRÄT

10-11

Das Dentallabor Birkholz und Mohns kümmert sich um Ihr strahlendstes Lächeln.

### RÄTSELN UND GEWINNEN

12

Rätsel knacken und tolle Präsente sichern!



10



08



07

## INHALT

Winter 2025



05

## LIEBE LESERINNEN, LIEBE LESER,

die Tage werden kürzer, draußen wird es spürbar kälter – und das Jahr neigt sich langsam dem Ende zu. Gerade in dieser Zeit rücken Gemeinschaft und Zuverlässigkeit besonders in den Fokus. Als Ihr lokaler Energieversorger möchten wir Ihnen auch jetzt ein verlässlicher Begleiter sein: Ob beim Thema Zukunftsperspektive, beim kreativen Energiesparen oder mit unserem Kundendienst, der bei Fragen gerne für Sie da ist. Gerade im Herbst und Winter zeigen sich die Vorteile regionaler Versorgung: zuverlässig, nah und immer mit persönlichem Service.

Wir danken Ihnen für Ihr Vertrauen und Ihre Treue. Mit neuen Angeboten, digitalen Services und lokalem Engagement sind wir auch künftig für Sie da. Bleiben Sie gesund und kommen Sie gut durch die kalte Jahreszeit!

Ihr  
Peter Grabowsky



»Kommen Sie gut  
durch die kalte  
Jahreszeit!«

PETER GRABOWSKY, GESCHÄFTSFÜHRER



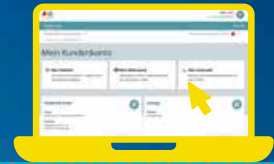
# ORIGINAL Wissen

Die Welt der Energie bleibt niemals stehen.  
Mit unseren News bleiben Sie dabei immer up to date.

## DER E-SAVE-KOFFER: ENERGIE ZUM MITMACHEN

Mit dem e-Save-Koffer bringen die Stadtwerke Oranienburg Energie spielerisch ins Klassenzimmer! Die Koffer sind gefüllt mit spannenden Experimenten, Messgeräten und Lernmaterialien rund um Strom, Wasser und Wärme. Schülerinnen und Schüler erleben so hautnah, wie Energie funktioniert – ideal für Unterricht und Projektwochen. Der Koffer ist für alle Schulen in Oranienburg **kostenlos** ausleihbar.

Kontakt per **Direktnachricht auf Instagram** oder eine Mail an: [marketing@stadtwerke-oranienburg.de](mailto:marketing@stadtwerke-oranienburg.de) genügt – und das Lernabenteuer beginnt! Jetzt ausprobieren und nachhaltig lernen.



# 9

## SEKUNDEN

braucht es, um sich in unserem neuen Kundenportal anzumelden. Egal ob Zählerstände melden, Abschlüsse anpassen, persönliche Verträge verwalten oder Ihre Rechnungsdokumente herunterladen – dort haben Sie alle Funktionen unter einem Dach. Jetzt registrieren!



**STADTWERKE ORANIENBURG  
SIND BRANCHENSIEGER**

Wir haben es geschafft: Zum sechsten Mal in Folge wurden wir von Focus Money als eines von „Deutschlands besten Stadtwerken“ ausgezeichnet – und zum zweiten Mal als Branchensieger! Diese Auszeichnung bestätigt, was unsere Kundinnen und Kunden längst wissen: Verlässlichkeit, Kundennähe, Nachhaltigkeit und Innovationskraft stehen bei uns an vorderster Stelle. Seit mehr als drei Jahrzehnten übernehmen wir Verantwortung für die Region: durch die Unterstützung von Sportvereinen und kulturellen Veranstaltungen oder unserem Engagement in Sachen Nachhaltigkeit – für unsere Zukunft!



*Mit Schwung  
ins neue Jahr!*

# Grüner Antrieb

## FÜR DIE STADT

-  Normalladen
-  Schnellladen
-  geplant/  
im Aufbau



WO WÜNSCHEN  
SIE SICH WEITERE  
LADESÄULEN?



Hier geht es  
zur Online-  
befragung:

Nachhaltig unterwegs:  
Wir wollen gemeinsam mit  
unserer Tochtergesellschaft  
**e-Mobi** ein deutliches Zei-  
chen für eine grünere Zukunft  
setzen. Daher bauen wir die  
öffentliche Ladeinfrastruktur  
in der Stadt kontinuierlich  
aus, um sie für unsere Kun-  
dinnen und Kunden noch  
attraktiver zu machen.

**W**ir konnten 2025 gleich mehrere  
neue Standorte für Ladesäulen er-  
öffnen. Grüne Energie tanken  
können Sie seit den letzten Wochen und Mo-  
naten unter anderem am Freizeitpark Germen-  
dorf, auf dem Parkplatz Mittelstraße 17 sowie  
an der Klagenfurter Straße gegenüber dem  
SWO-Kundencenter. Alle aktuellen und ge-  
planten Ladestellen finden Sie auf unserer  
übersichtlichen Ladekarte.

### ZUKUNFTSPLÄNE FÜR UNSERE STADT

Auch die weiteren Ausbaupläne sind klar  
definiert: Neue Ladepunkte sollen am  
Parkplatz Orangerie sowie in der Weißen  
Stadt (Normalladen) entstehen. In der  
Fischerstraße soll zudem eine Schnelllade-  
station eingerichtet werden. Wir investieren  
damit gezielt in unterschiedliche Ladeleistun-  
gen, um das Laden immer komfortabler zu  
machen und individuelle Mobilitätsbedürf-  
nisse zu erfüllen.

Haben Sie ein paar Minuten Zeit?  
Dann machen Sie bei unserer Onlinebefra-  
gung mit und sagen Sie uns, was Sie über  
Elektromobilität denken – und wo Sie sich  
neue Standorte vorstellen könnten.

Ihre Ideen zählen! ◀

# 100%

ÖKOSTROM AUFLADEN

**e-MOBI**  
ORANIENBURG

emobi-oranienburg.de



UMFRAGE

# JETZT MAL ehrlich

Ihre Meinung steht für uns immer  
im Fokus: Jetzt bei der Leserumfrage  
mitmachen und gewinnen!

**W**ir wollen wissen, wie Sie die Stadtwerke Oranienburg erleben, was Ihnen bei Ihrem regionalen Energieversorger besonders wichtig ist und wie unsere Kommunikation bei Ihnen ankommt. Los geht es mit einer Umfrage zu unserem Kundenmagazin „meine Stadtwerke“.

## SIE SIND GEFRAGT

Die Zeiten ändern sich. Und damit auch Trends und Interessen. Was hat Sie motiviert, bis hierher zu blättern? Gibt es Themen, die Ihnen fehlen? Was gefällt Ihnen am Kundenmagazin der Stadtwerke Oranienburg besonders gut – und was nicht? Das und noch mehr möchte das Redaktionsteam von Ihnen wissen. Wieso? Für eine spannende und informative Lektüre. Die Umfrage ist anonym, und alle Antworten bleiben unter uns. Also nehmen Sie sich bitte ein paar Minuten Zeit und erzählen Sie uns, was Sie lesen möchten.

## FEEDBACK GEBEN & GEWINNEN!

Nehmen Sie bis zum 2. Januar 2026 an unserer Umfrage teil und gewinnen Sie mit etwas Glück einen von drei 30-Euro-Gutscheinen von Pflanzen-Kölle. Nutzen Sie zur Teilnahme einfach den QR-Code oder folgen Sie diesem Link:



<https://turn.it/tvfw>

Mitmachen  
und  
einen von drei  
**30-EURO-  
GUTSCHEINEN**  
für Pflanzen-Kölle  
gewinnen!



# Werde Energiebändiger

## AUSBILDUNG STARTEN

Du willst mehr als langweilige Theorie? Bei uns bekommst du Praxis, Teamspirit und ein starkes Gehalt. Sichere dir deine Ausbildung mit Extra-Qualifikation und steige direkt in die Energiewelt von morgen ein!

### Elektroniker/-in für Automatisierungstechnik oder Betriebstechnik (m/w/d)

- Ausbildungsstart im September 2026
- 3,5 Jahre Ausbildungszeit
- überdurchschnittliche Vergütung nach TVAöD (ab 1.368,26 Euro im ersten Jahr + Extras)
- sehr gute Übernahmechancen
- persönliche Unterstützung durch erfahrene Ausbilder/-innen

Die genauen Inhalte der beiden Ausbildungen erklären wir dir gerne unter [www.stadtwerke-oranienburg.de/karriere](http://www.stadtwerke-oranienburg.de/karriere).



Wenn du mehr willst

### Zusatzqualifikation: Verteilnetztechniker/-in Gas (m/w/d)

Nach deiner 3,5-jährigen Ausbildung finanzieren wir dir eine zusätzliche 1,5-jährige berufsbegleitende Weiterbildung zum/zur Verteilnetztechniker/-in Gas inklusive IHK-Abschluss.

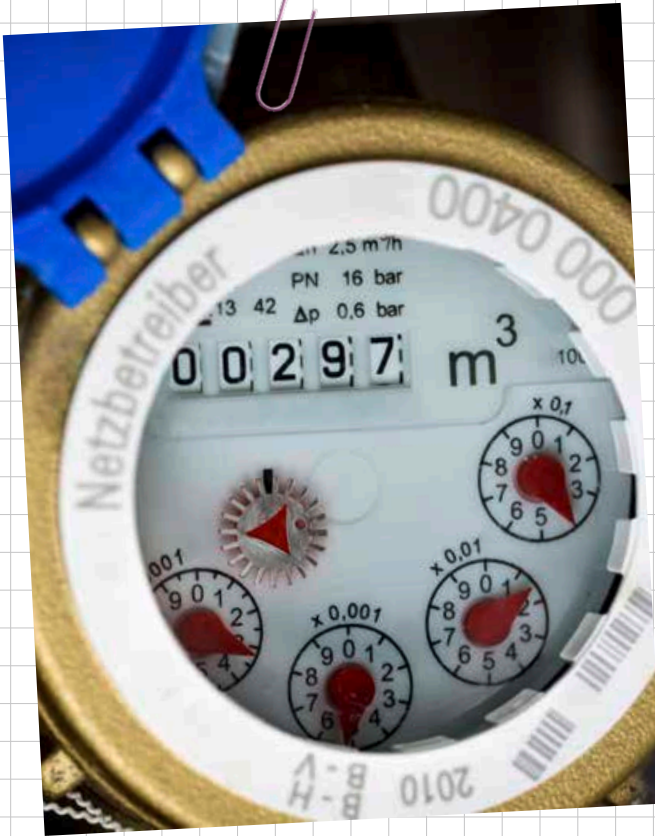
## JETZT BEWERBEN.

Elisabeth Roß  
Telefon 03301 5220-228  
[karriere@stadtwerke-oranienburg.de](mailto:karriere@stadtwerke-oranienburg.de)



[stadtwerke-oranienburg.de/  
karriere](http://stadtwerke-oranienburg.de/karriere)





# Gartenwasser IM GRIFF

Mit einem **Gartenwasserzähler** sparen Eigentümer bares Geld bei der Gartenbewässerung: Wer die wichtigsten Schritte zum Einbau und Ablesen kennt, kann mit wenigen Handgriffen Gebühren senken und alles rund ums Wasser smart organisieren.

## 1 Interessiert am Einbau oder Wechsel eines Gartenwasserzählers?

Schreiben Sie eine E-Mail an [abwasser@stadtwerke-oranienburg.de](mailto:abwasser@stadtwerke-oranienburg.de) und melden Sie den Wunsch dort an. Wichtig: Auch Mieter können den Wunsch anzeigen, aber der Antrag muss stets vom Eigentümer unterschrieben werden.

## 2 Formular ausfüllen und unterschreiben:

Nutzen Sie das Formular „Fertigmeldung Einbau Gartenwasserzähler“. Dieses muss immer vom Grundstückseigentümer unterzeichnet sein, unabhängig davon, wer (Mieter/Eigentümer) den Ein- oder Umbau meldet.

## 3 Terminabstimmung:

Im Formular müssen Sie einen Termin für Einbau oder Wechsel angeben. Der Entwässerungsbetrieb Oranienburg prüft den Antrag und leitet alles an die Technik für einen konkreten Termin weiter.

## 4 Terminvereinbarung zur Plombierung:

Ansprechpartner vor Ort (Mieter oder Eigentümer) stimmt direkt mit einem technischen Mitarbeiter unter 03301 608-611 den Termin zur Plombierung des Gartenwasserzählers ab. Hinweis: Wasser, das vor

der Plombierung entnommen wird (z. B. zur Gartenbewässerung), kann nicht im Jahresbescheid abgezogen werden.

## 5 Plombierung und Kostenbescheid:

Nach erfolgreicher Plombierung erhalten Sie als Eigentümer den Kostenersatzbescheid für den Vorgang. Deshalb ist die Unterschrift des Eigentümers auf dem Formular so wichtig.

## 6 Ablesen und Gebührenvorteil:

Die über den Gartenwasserzähler gemessene Wassermenge wird jährlich bei den Schmutzwassergebühren abgezogen – so sparen Sie Gebühren für Wasser, das nicht in die Kanalisation gelangt. Wichtig hierbei: Zählerstand bis zum 31.12. des Jahres übermitteln!

## 7 Wechselflicht nach 6 Jahren:

Die Eichfrist für den Zähler beträgt 6 Jahre. Der Eigentümer ist verpflichtet, rechtzeitig den Wechsel zu organisieren und erneut alle Schritte wie oben über das Formular zu melden.

Bei Fragen stehen Ihnen die Service-Mitarbeiter des Entwässerungsbetriebes Oranienburg gern telefonisch oder per E-Mail zur Verfügung. Alle Details finden Sie auch auf der Website. ◀

### INFO

Sie erreichen den Abwasser-Service unter 03301 608-606.

Alle Formulare und Details finden Sie auch auf unserer Website – einfach den QR-Code scannen und los geht's.



SONNENSTROM VOM  
EIGENEN

# Dach

Die Stadt Oranienburg setzt ein weiteres sichtbares Zeichen für die Energiewende: Auf den Dächern der sogenannten „Stadt villen“ der Wohnungsbaugesellschaft Oranienburg mbH (WOBA) produzieren seit Kurzem **zwei Photovoltaikanlagen** klimafreundlichen Strom.

**D**ie neuen PV-Anlagen auf den Dächern der Mietshäuser in der Kanalstraße 63 und 64 sind am 2. Juli ans Netz gegangen. Beide wurden mit einer Leistung von jeweils rund 30 kWp installiert und werden jährlich voraussichtlich rund 56.000 Kilowattstunden Strom erzeugen. Die erzeugte Energie wird zu 100 Prozent in das öffentliche Netz eingespeist und stärkt damit die regionale Versorgung. Mit den beiden PV-Anlagen werden in den kommenden 20 Jahren 360 Tonnen CO<sub>2</sub> eingespart.

## GEMEINSAM FÜR DIE ENERGIEWENDE IN ORANIENBURG

Für die Umsetzung des Projekts haben wir als Stadtwerke und die WOBA Oranienburg unter dem Dach der LE.O Unternehmensgruppe eng zusammengearbeitet und unsere Kompetenzen gebündelt. „Dieses Projekt zeigt, wie wir als kommunale Familie gemeinsam Verantwortung für eine nachhaltige Zukunft übernehmen“, lobte Stadtwerke-Geschäftsführer Peter Grabowsky die Vorgehensweise. So übernahmen wir die Verantwortung für Planung, Kon-





*Der Strom vom Dach  
fließt zu 100 Prozent in  
das öffentliche Netz.*



Die Projektbeteiligten freuen sich über die sinnvolle Dachnutzung.



zeption und Bau und werden uns künftig um den Betrieb und die langfristige Wartung der beiden Solaranlagen kümmern. Ein erfahrener, regionaler Elektrofachbetrieb übernahm die technische Umsetzung der Anlage. Die WOBA hingegen zeigte bei der geeigneten Auswahl der Dachflächen großen Einsatz. Lage, Ausrichtung und Statik wurden eingehend für die Installation von Photovoltaikanlagen geprüft.

#### WOBA SUCHT NACH WEITEREN DACHFLÄCHEN

„Die Nutzung von Dachflächen unserer Wohngebäude für die Stromerzeugung ist ein logischer und sinnvoller Schritt“, erklärt WOBA-Geschäftsführer Christian Urban. Langfristig ist geplant, möglichst viele geeignete Dächer im Bestand der WOBA mit Photovoltaik auszustatten. Oranienburgs Bürgermeister Alexander Laesicke zeigt sich begeistert vom gesamten Projekt. „Wir investieren hiermit in eine sozial gerechte Energiewende, die Oranienburg klimafreundlicher und zukunftsfester macht“, so Laesicke. ◀

#### DIE NEUEN PV-ANLAGEN AUF EINEN BLICK

- Standort: „Stadtvillen“ in der Kanalstraße 63 und 64 in Oranienburg
- Jahresertrag: etwa 56.000 Kilowattstunden Sonnenstrom
- CO<sub>2</sub>-Ersparnis: bis zu 360 Tonnen innerhalb von 20 Jahren
- Nutzung: direkte Einspeisung ins Stromnetz
- Partner: Stadtwerke Oranienburg und WOBA Oranienburg mbH

# EXPERTEN IM Lächeln



Schöne Zähne sind wie die Visitenkarte eines Menschen. Das Dentallabor **Birkholz & Mohns** nimmt diesen Anspruch ernst und sorgt mit Zahnersatz und Co. für das schönste Lächeln in Oranienburg.

**L**ächeln Sie sich 60 Sekunden im Spiegel an. Das hebt die Laune sofort, das ist der Wahnsinn“, grinst Florian Birkholz. Mit Lächeln kennt er sich aus. Zusammen mit seinem Geschäftspartner André Mohns hat er 2016 das Dentallabor Birkholz & Mohns in der Lehnitzstraße in Oranienburg eröffnet. Auch über den Raum Brandenburg hinaus gelten sie als Experten im Bereich der Zahntechnik. Bei unserem Besuch steht er inmitten des Labors, ein lautes Summen und Schleifen liegt in der





## GUTSCHEIN

Sie brauchen neue Zähne und sind in Not? Wir erfüllen Ihren Weihnachtswunsch. Erzählen Sie uns Ihre Geschichte und wir verhelfen Ihnen zu perfekt sitzenden, neuen Zähnen.



Luft. Hier wirkt es wie eine Mischung aus Künstleratelier und Maschinenpark. Die 26 Mitarbeitenden sitzen hochkonzentriert über ihrem Handwerk. Es entstehen individuelle Prothesen, Brücken und Kronen, die in Abstimmung mit Zahnärzten und Patienten perfekt auf den jeweiligen Menschen angepasst werden.

### ZUSAMMENSPIEL ZWISCHEN MENSCH UND TECHNIK

Dabei wird auf Hightech gesetzt: Statt Gipsabdrücken gibt es heute 3D-Scans aus dem Mund des Patienten, die auf den Computer übertragen werden. Am Bildschirm entstehen dann passgenaue Modelle, noch bevor überhaupt zum ersten Mal am Material selbst Hand angelegt wird. CAD/CAM-Fräsen – computergesteuerte Fräsmaschinen – schleifen aus Zirkonoxid oder Metall in wenigen Stunden Brücken, Kronen oder Implantatstrukturen. Ein weiteres wichtiges Tool: Die digitale Funktionsdiagnostik. Sensoren messen präzise Kieferbewegungen – wichtig etwa, wenn chronische Verspannungen oder Kopf- und Rückenschmerzen auf eine falsche Bisslage

## PORTRÄT

Neuste Technik macht einen ganzheitlichen Blick auf die Kiefer der Patienten möglich.



»Die schönste Freude ist das Strahlen der Patienten!«

ANDRÉ MOHNS

hindeuten. Zahntechniker sind so auch Mit-Therapeuten für das körperliche Wohlbefinden. Die Technologien verbrauchen große Mengen an Strom. Birkholz & Mohns sind deswegen besonders froh, in den Stadtwerken Oranienburg einen verlässlichen Partner gefunden zu haben. „Wir sind sehr zufrieden mit dem Ökostrom und der Kundenbetreuung. Bei jeder Frage wird uns weitergeholfen“, freut sich Mohns.

### EIN NEUES LEBENSGEFÜHL DANK ZAHNERSATZ

Für Birkholz und Mohns gleicht kein Zahn dem anderen, jedes Gesicht ist anders, jede Planung eine kleine Herausforderung. Die schönsten Momente ihres Berufs? „Die Freude der Patienten, wenn sie ihr neues, strahlendes Lächeln im Spiegel sehen“, so der Tenor. Dass Zähne ein wichtiger Bestandteil des Wohlbefindens sind, ist den beiden mehr als bewusst. In der Vorweihnachtszeit wollen sie deshalb wie in den Jahren zuvor hochwertigen Zahnersatz verschenken – an Menschen, die etwa durch Schicksalsschläge oder Krankheit ihr Lächeln buchstäblich verloren haben. Außerdem bietet das Dentallabor wöchentlich eine kostenlose Sprechstunde an, in der Interessierte sich beraten und informieren lassen können. Zähne sind hier wirklich Herzenssache! ◀

### KONTAKT

**Birkholz & Mohns Dentallabor**

Telefon: 03301 577-3010

E-Mail: [info@birkholzundmohns.dental](mailto:info@birkholzundmohns.dental)

Adresse: Lehnitzstraße 21,  
16515 Oranienburg



26 Mitarbeitende kümmern sich im Dentallabor Birkholz & Mohns um Zahnersatz unterschiedlichster Art. Material und Umfang ist vom Wunsch der Patientinnen und Patienten abhängig.

